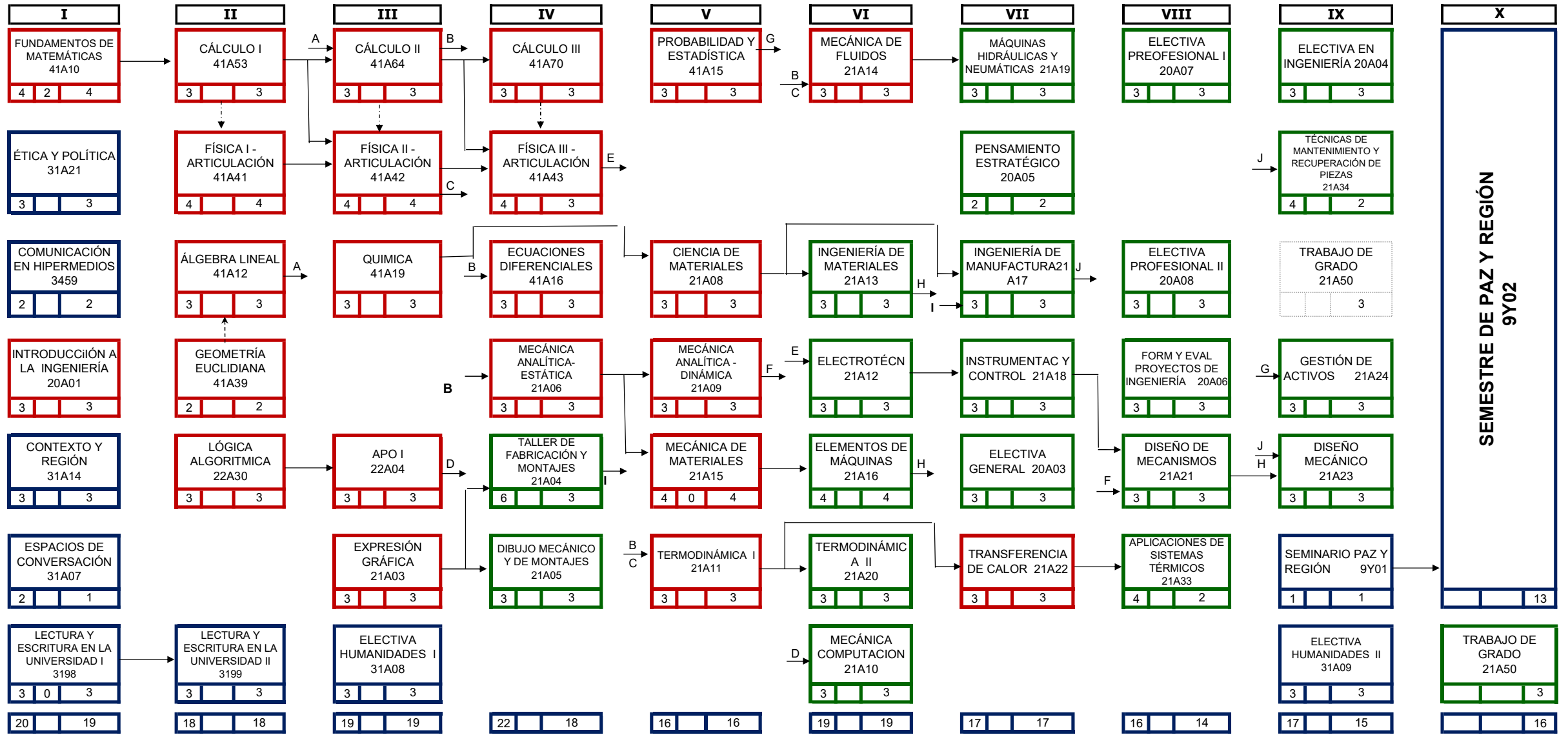


**PROGRAMA DE INGENIERÍA MECÁNICA
PLAN DE ESTUDIOS -2021A**



FORMACIÓN EN DEPORTE (1C) y FORMACIÓN EN ARTES (1C) Se pueden cursar en cualquier semestre

"CONVENCIÓN"	
NOMBRE	
HD	CR

NÚCLEO SOCIO HUMANÍSTICO	
23	13,3%

NÚCLEO BÁSICO DISCIPLINAR	
72	41,6%

NÚCLEO PROFESIONAL ESPECÍFICO	
64	37,0%

TOTAL CRÉDITOS DE FORMACIÓN	
173	

168	173
HD	CR

HD: Horas Docencia
CR: Créditos

TOTAL ELECTIVIDAD	
17	13%

ARTE	1
DEPORTE	1

TOTAL CRÉDITOS ASIGNATURAS	
160	92%