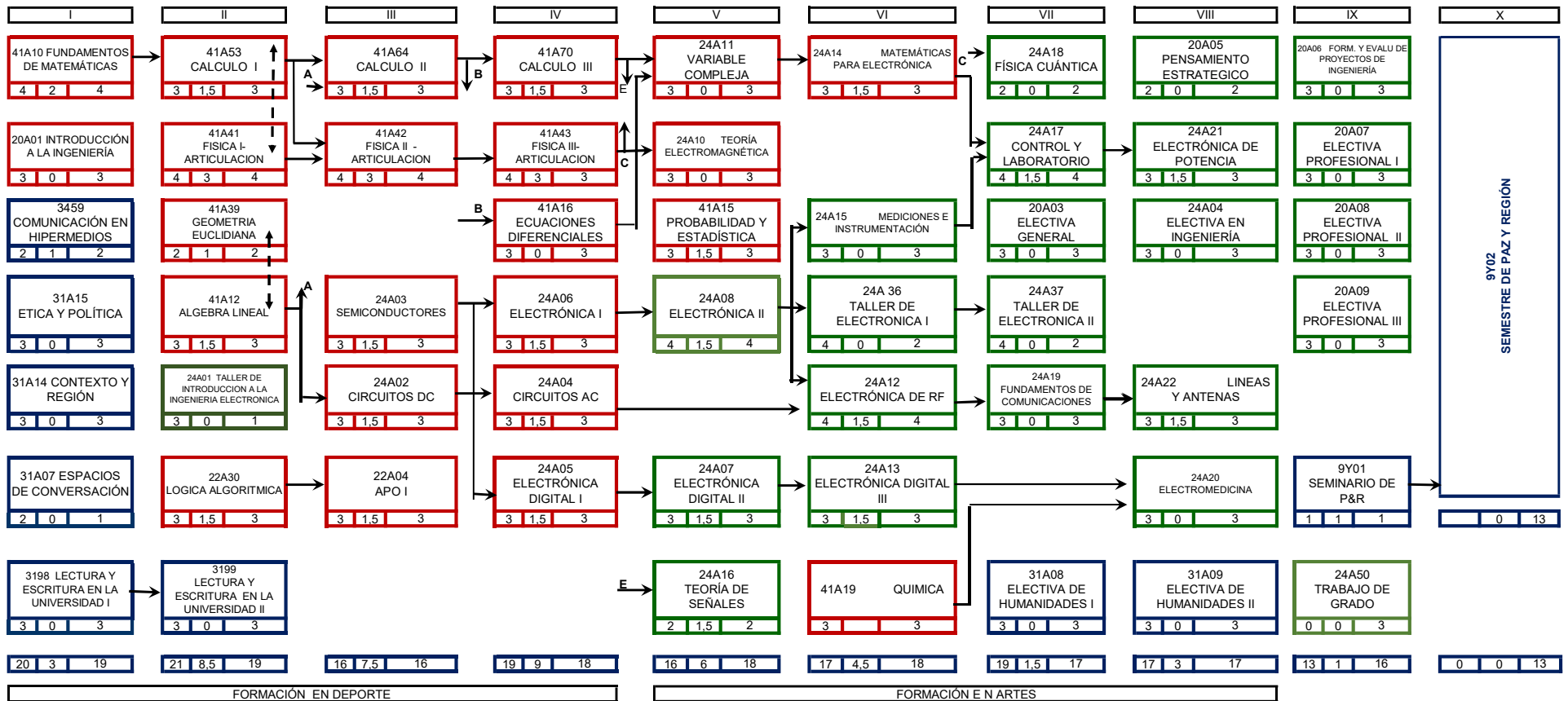


**PROGRAMAS DE INGENIERÍA
PLAN DE ESTUDIOS ING.ELECTRÓNICA - 2021A**



"CONVENCIÓN"		
NOMBRE		
HD	TA	CR

HD: Horas Docencia
TA: Trabajo Asistido
CR: Créditos

NÚCLEO SOCIO HUMANÍSTICO	
23	14,0%

NUCLEO BÁSICO DISCIPLINAR	
71	45,0%

NÚCLEO PROFESIONAL ESPECÍFICO	
65	41,0%

TOTAL CRÉDITOS DE FORMACIÓN	
173	

158	44	159
HD	TA	CR

TOTAL ELECTIVIDAD	
15	11%

Deportes	1
Artes	1

TOTAL CRÉDITOS EN ASIGNATURAS	
159	100%

85 creditos aprobados para Electivas de Ingeniería y General.
120 creditos aprobados para Electivas Profesionales